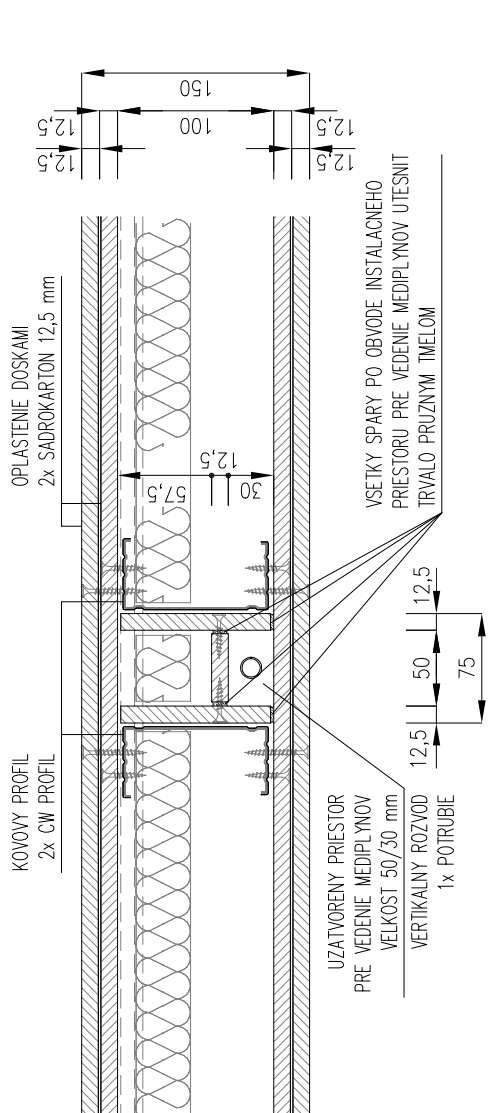
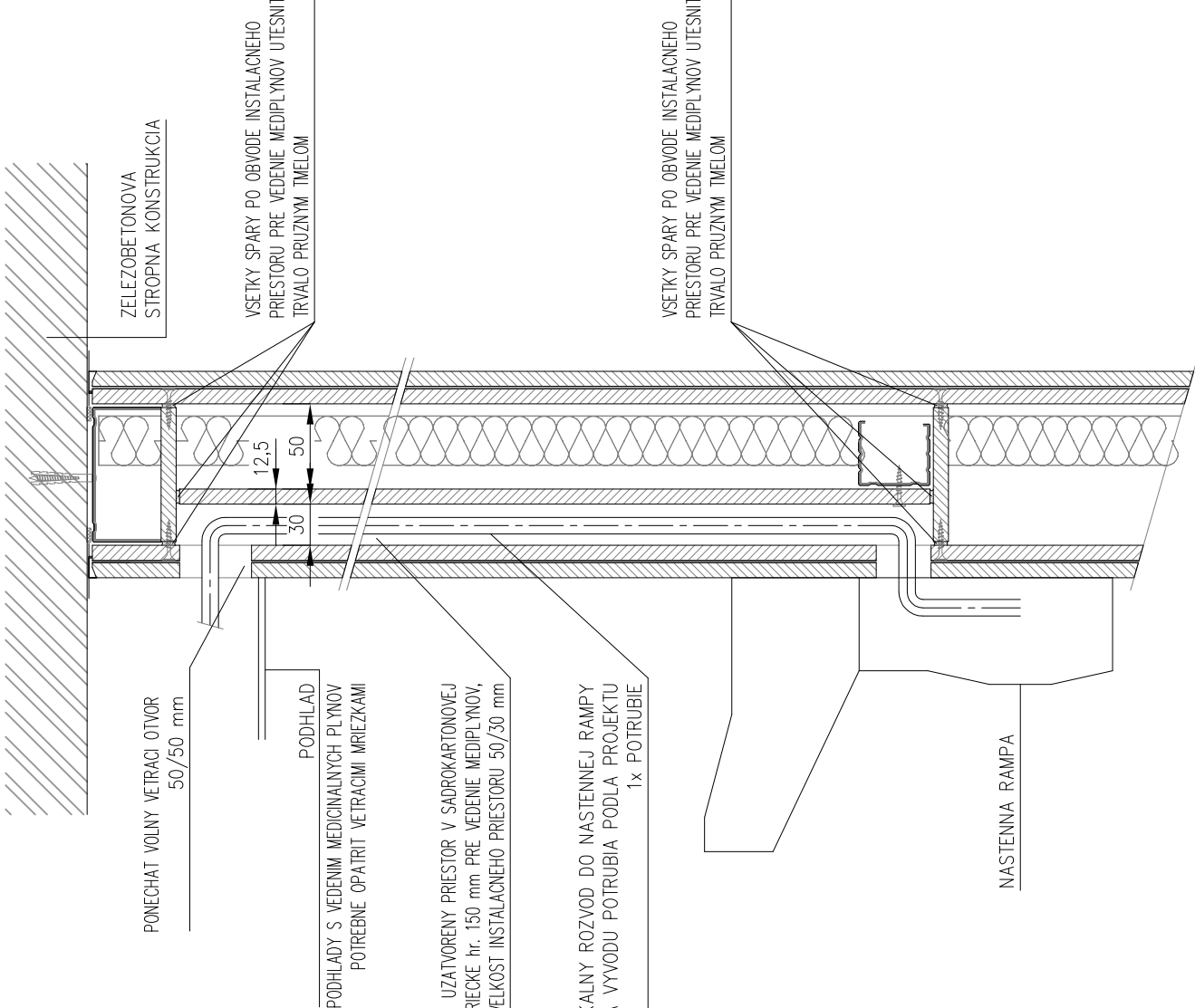


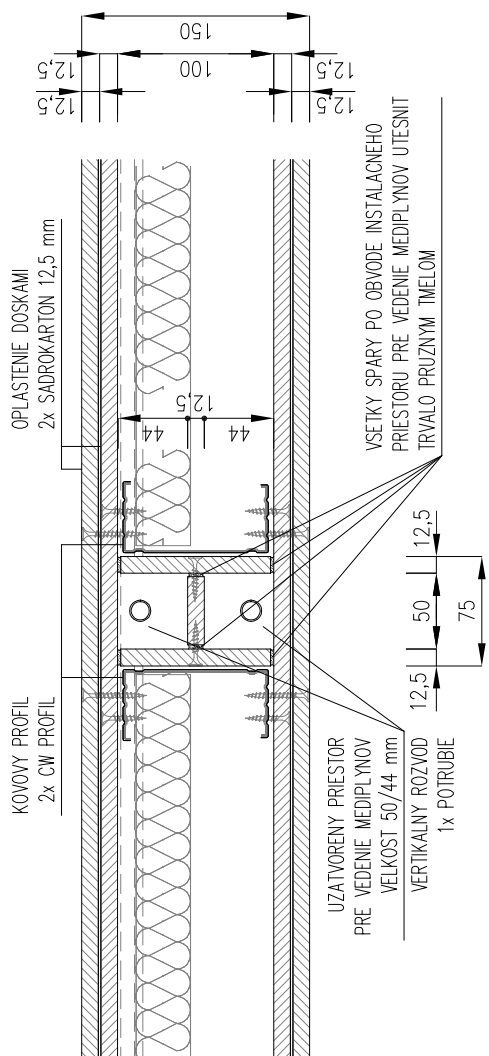
HORIZONTALNY REZ PRIECKOU – JEDEN PLYN  
NASTENNA RAMPA



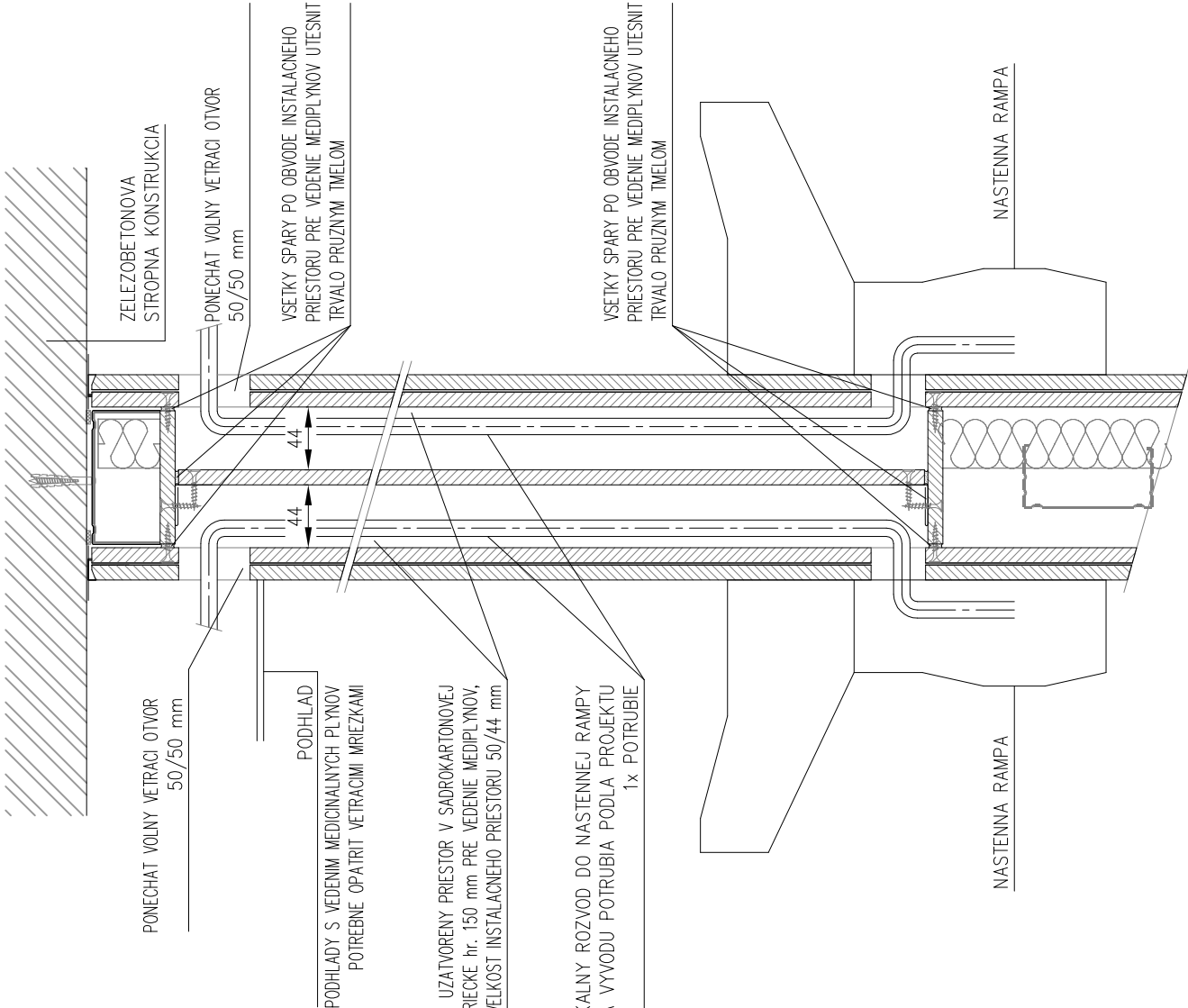
VERTIKALNY REZ PRIECKOU NASTENNA RAMPA



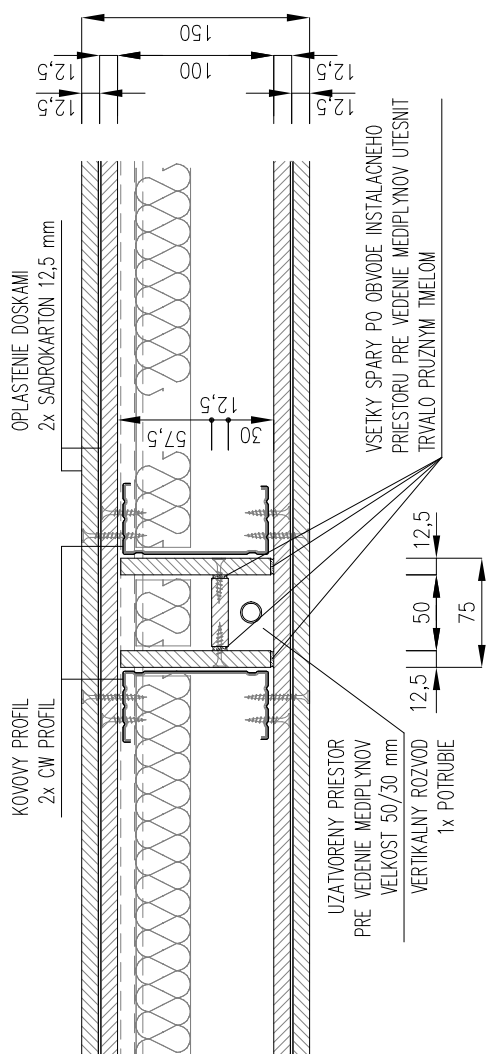
HORIZONTALNY REZ PRIECKOU – DVA PLYNY  
NASTENNE RAMPY Z OBOCH STRAN STENY



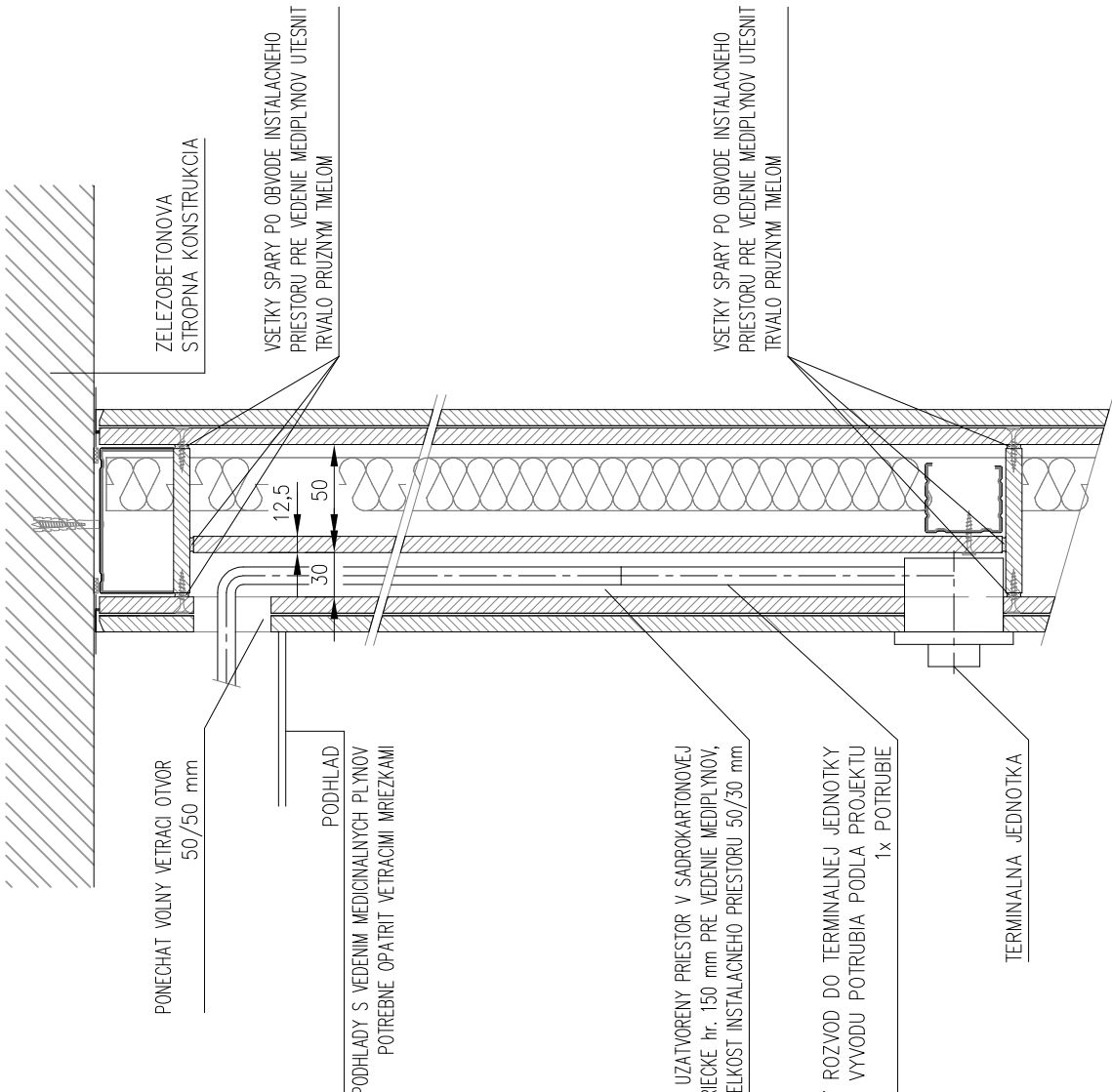
VERTIKALNY REZ PRIECKOU NASTENNA RAMPA



HORIZONTALNY REZ PRIECKOU – JEDEN PLYN  
TERMINALNA JEDNOTKA



VERTIKALNY REZ PRIECKOU TERMINALNA JEDNOTKA



POZNAMKY

- PRISPOBIT SITUACI NA STABE A DODANÝM NASTENNÝM LOŽKOVÝM RAMPAM A TERMINÁLNEJ JEDNOTKE
- POTRUBE K NASTENNÝM LOŽKOVÝM RAMPAM A TERMINÁLNEJ JEDNOTKE BUDE PRIVEDENÉ V STENE POD SADROKARTONOM, KDE SA VYTVOŘI UZATVORENÝ PRIESTOR
- UZATVORENÝ PRIESTOR BUDE ODVETŘANÝ DO PODHLADU
- POTRUBE A ODVETŘANÝ PRIESTOR JE POTREBNÉ PRISPOBIT SITUACII NA STABE

				<div>PROEENTECH</div> <div>PROJEKTOVÁ KANCELÁRIA</div> <div>kancelária: Sládkovičova 61, 040 11 Košice mobil: 0907 908269 e-mail: proentech@proentech.sk</div>		Sada č.	
Investor	ING.SLUK	ING.SLUK	ING.SLUK	ING.SLUK	ING.SLUK		
Výrobcov	ING.SLUK	ING.SLUK	ING.SLUK	ING.SLUK	ING.SLUK		
Projektant	ING.SLUK	ING.SLUK	ING.SLUK	ING.SLUK	ING.SLUK		
Miesto stavby	VÝŠNÉ HÁGY 1, 059 84 VÝŠNÉ HÁGY						
Stavba	STAVEBNÉ ÚPRAVY PRE REVITALIZÁCIU ODDELENIA PNEUMOLOGIE A FYZIOLOGIE, NOTPCHdCH – VÝŠNÉ HÁGY					Supl. PROJEKT	
Objekt	SO 01 – STAVEBNÉ ÚPRAVY ODDELENIA B.C NA III.NP					Dátum 04.2024	
Obsah	VEDENIE POTRUBIA V SADROKARTÓNE					Kólové mm	
						Mierka 1:5	Podst. M4 4
						Zák. č. 0624	Zmena 0
Arch. č.						Výk. č.	
0624.01 MP						6	